

ÀREA SERVEI: Estudis geològics i geotècnics
NOM: Proteccions dels talussos de la CS n°240 (ctra. del Coll d'Ordino) entre els pk 2+955 i 3+030
CLIENT: Honorable Comú de Canillo
PARRÒQUIA: Canillo
DATA: Març 2010 – Octubre 2010
ESTAT: Finalitzat

1/2

DESCRIPCIÓ

El talús està format per sòls: es tracta d'una formació sedimentària detrítica constituïda per sorres i lutites que engloben clastos rocosos; els clastos són graves, gravetes i blocs angulosos-subangulosos i de naturalesa calcària, de formes irregulars o amb una certa tendència a pissarroses, de color gris-gris clar i sovint amb pàtines d'alteració de color marró clar. El color general és el gris-marró fosc i els sòls normalment es presenten humits. Es pot observar una clara orientació dels materials en el sentit del pendent del vessant segons un pendent d'almenys uns 15 °. El seu gruix és força important i superior als 15 m. Genèticament es tracta de dipòsits de vessant de tipus col.luvionar.

L'objectiu del tractament consisteix a millorar l'estabilitat superficial de conjunt i tractar d'evitar fenòmens d'erosió superficial.

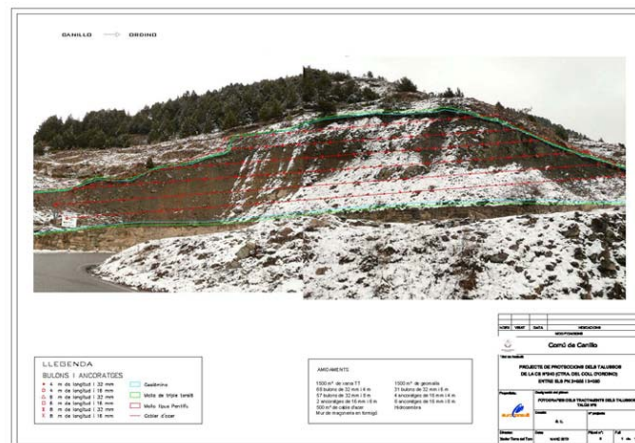
Els treballs realitzats consisteixen en el reperfilaje de la superfície del talús, saneigs manuals i col·locació de malles de protecció contra la meteorització física (malla antierosió de polièster i malla d'acer de triple torsió), execució de bulons, col·locació de malla de cable i de cable d'acer, recreixement del mur de maçoneria en formigó i execució de hidrosembra. La geomalla de reforç tridimensional tipus Fortrac 3D es situa directament sobre la superfície del talús per evitar fenòmens d'erosió superficial i per sota de la xarxa de triple torsió, per tenir una superfície estable per a la hidrosembra. Els bulons, la malla de cable i el cablejat milloren l'estabilitat general del talús. El recreixement del mur de maçoneria en formigó evitarà la caiguda cap a la carretera de possibles terres despreses del talús. La hidrosembra pretén evitar fenòmens d'erosió superficial del talús.

EUROCONSULT, especialistas en enxinería do terreo.

www.euroconsult.ad

FOTOGRAFIES

2/2



EUROCONSULT, S.A.
Maria Pla, 33. Esc. C 3er 2^a
Andorra la Vella - AD500 Principat d'Andorra
Email euroconsult@euroconsult.ad
Telf.: (+376) 800 250 Fax: (+376) 863 923
www.euroconsult.ad

